

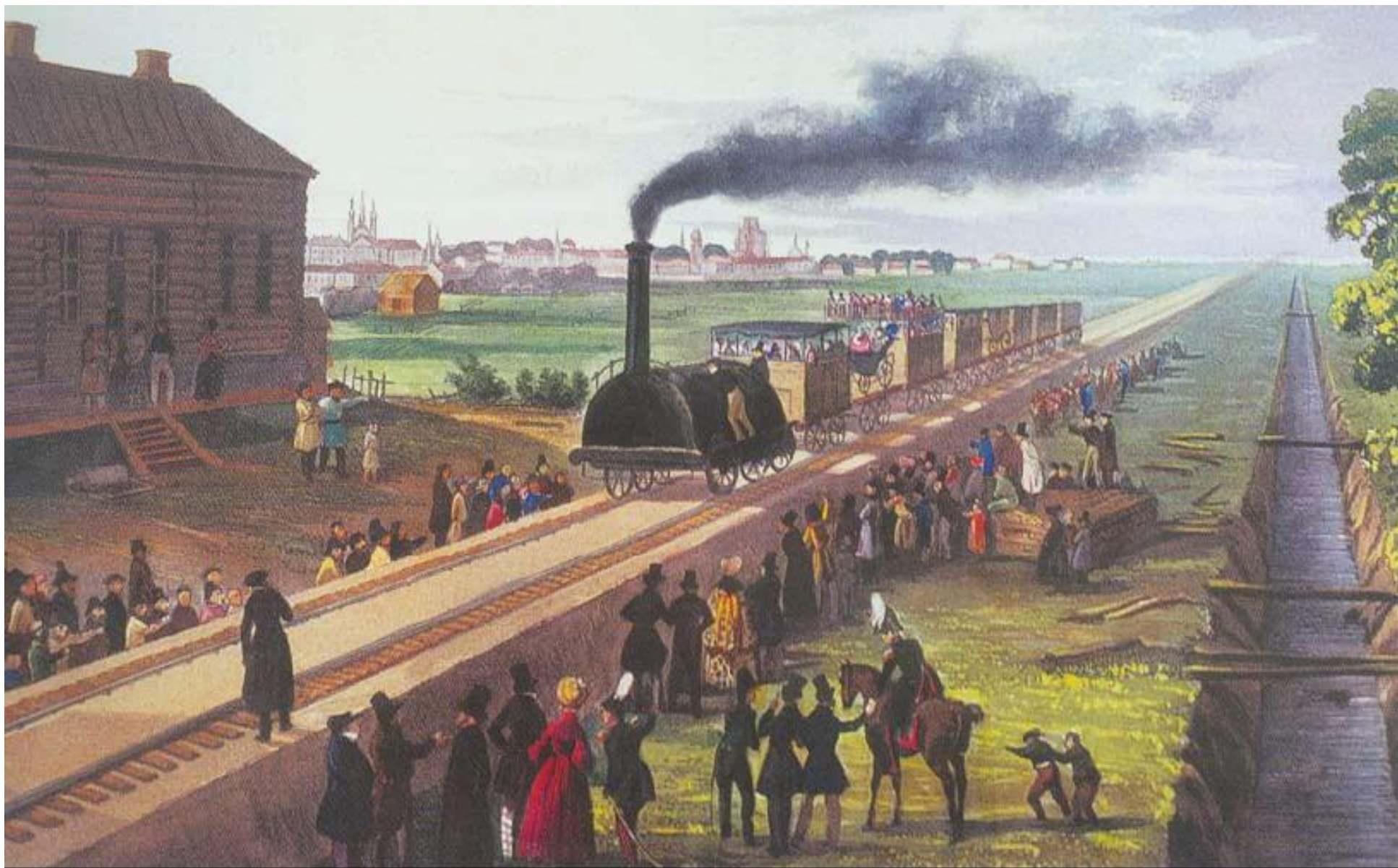


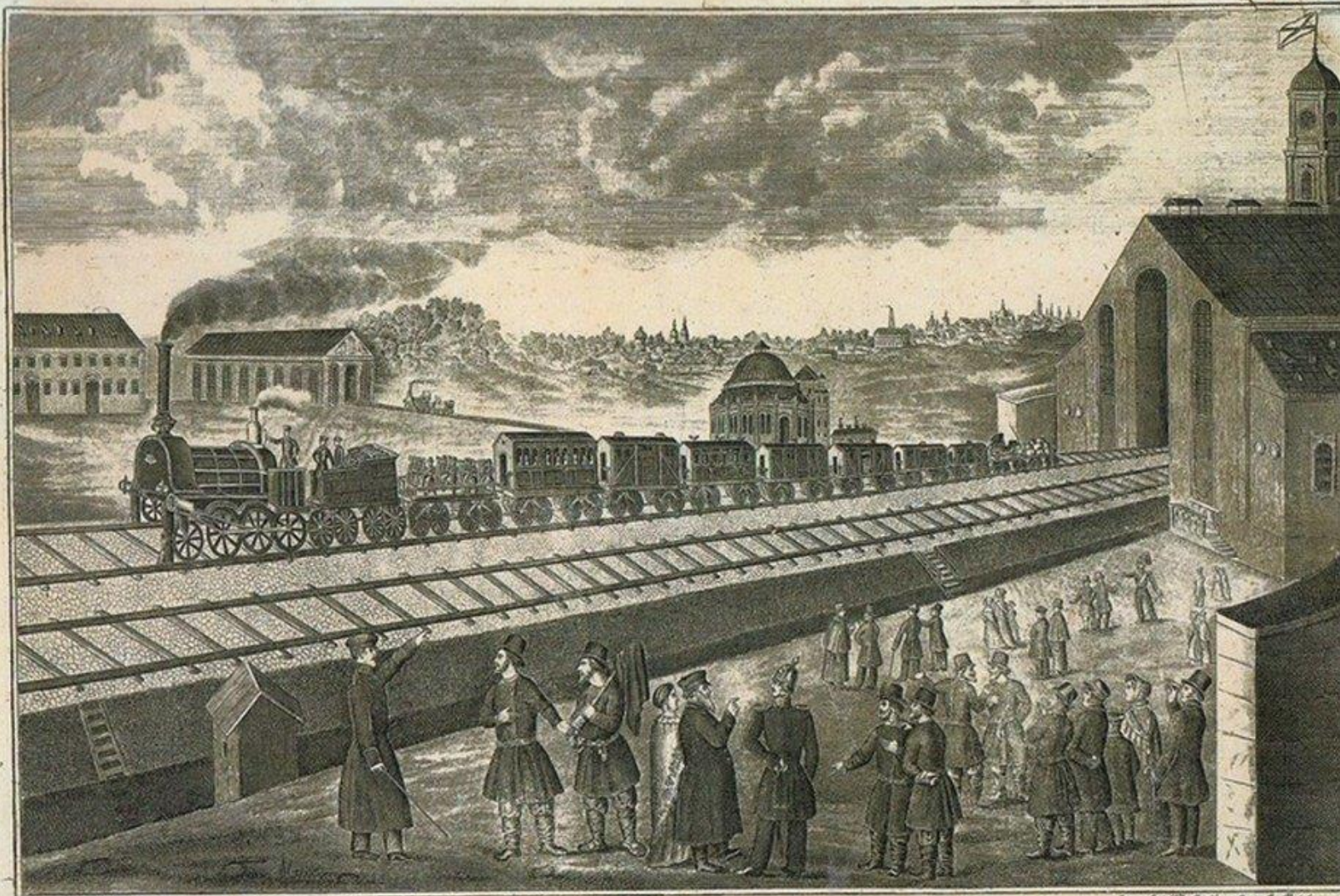
PRO//ДВИЖЕНИЕ.ЭКСПО

МЕЖДУНАРОДНЫЙ ЖЕЛЕЗНОДОРОЖНЫЙ
САЛОН ПРОСТРАНСТВА 1520



ВЕХИ СТРОИТЕЛЬСТВА ЖЕЛЕЗНЫХ ДОРОГ И МОСТОВ





САНКТ-ПЕТЕРБУРГО-МОСКОВСКАЯ ЖЕЛЕЗНАЯ ДОРОГА.

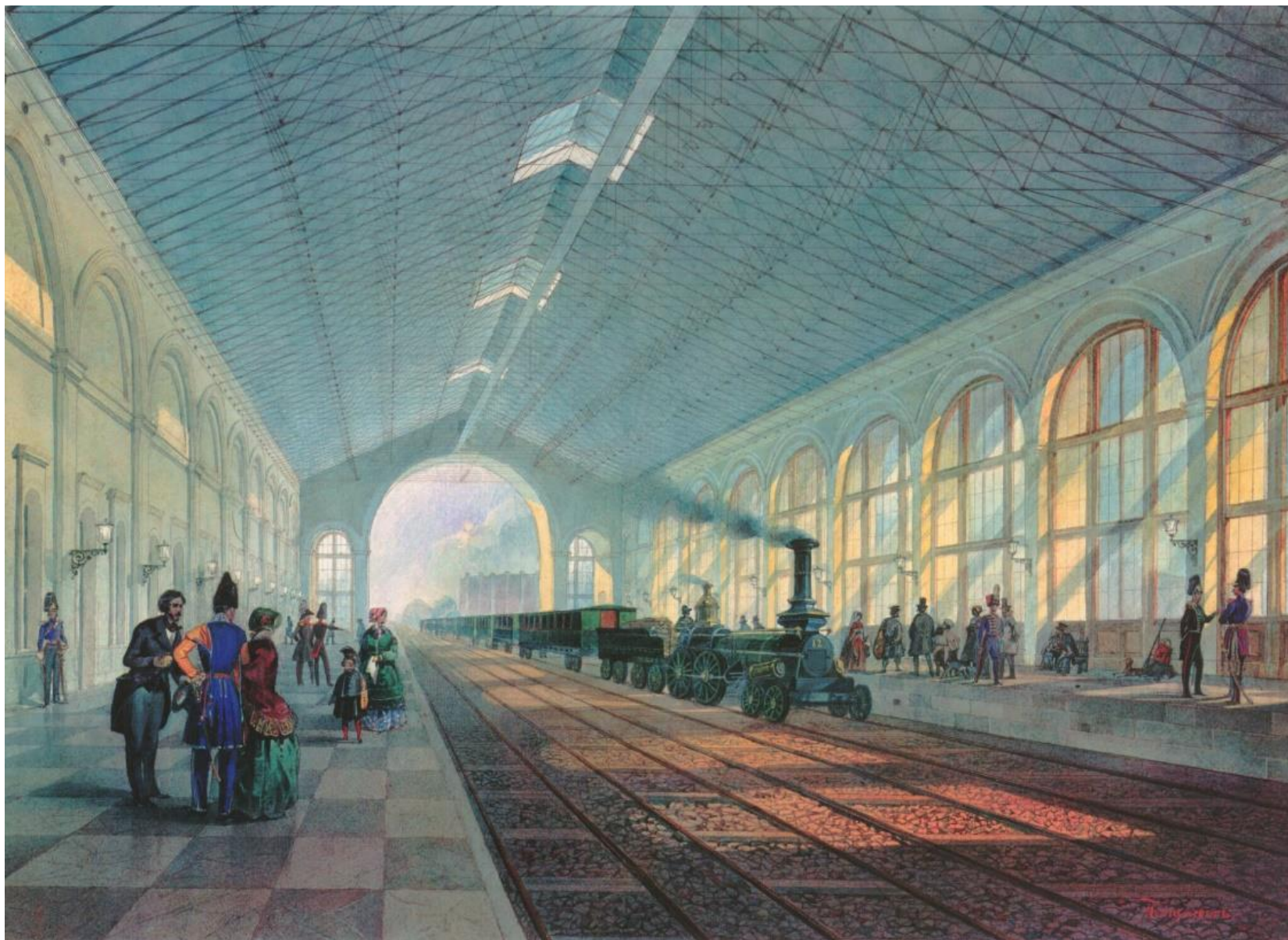
ПОЕЗДЫ ОТПОУДУТЪ ВЪ СЛѢДУЮЩІЕ ЧАСЫ

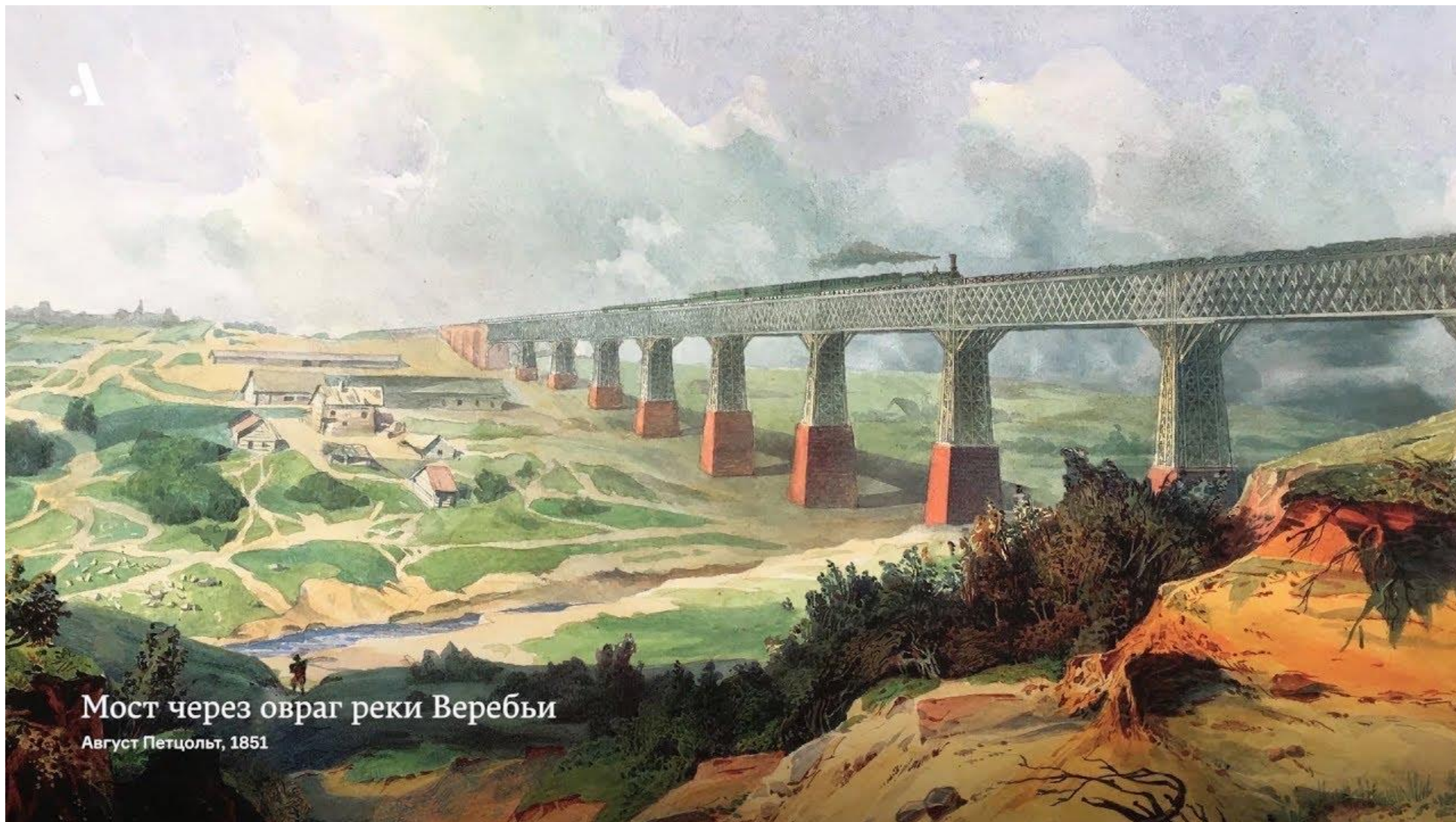
Почтовые поезда отправляются изъ Москвы въ С. Петербургъ въ 6 часовъ утра въ 3 и въ 8 часовъ пополудни
и возвращаются въ Москву отъ С. Петербурга въ 10 часовъ сего часа и въ 4 часа пополудни съ остановкой

Почтовый поездъ отправляется изъ Москвы въ С. Петербургъ въ 11 часовъ утра
и возвращаются въ Москву отъ С. Петербурга въ 22 часа

издана въ Москвѣ въ С. Петербургѣ въ 1851 году

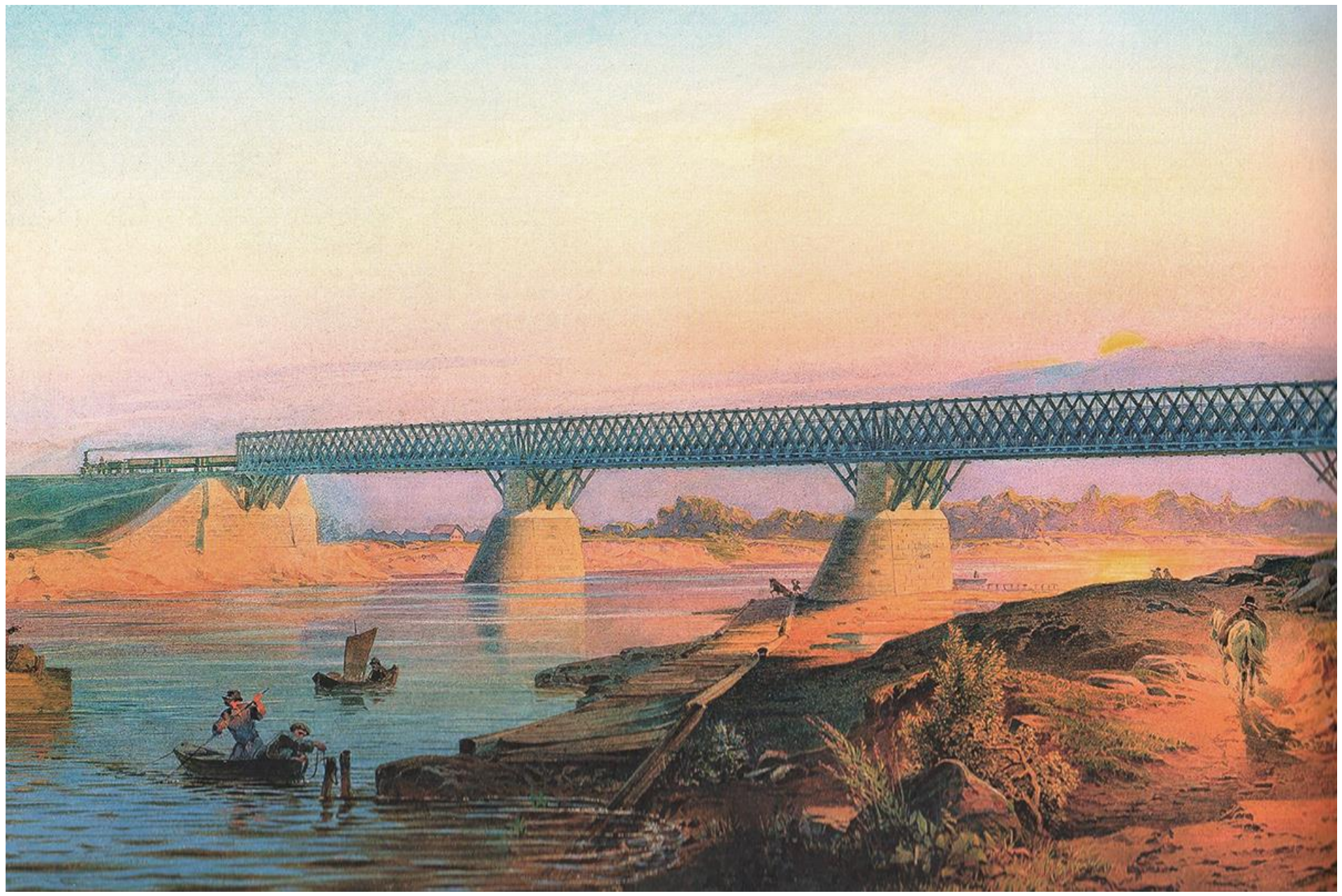






Мост через овраг реки Веребьи

Август Петцольт, 1851





ГЛАВ. ОБЩ. НИЖЕГОРОД. Ж. Д.

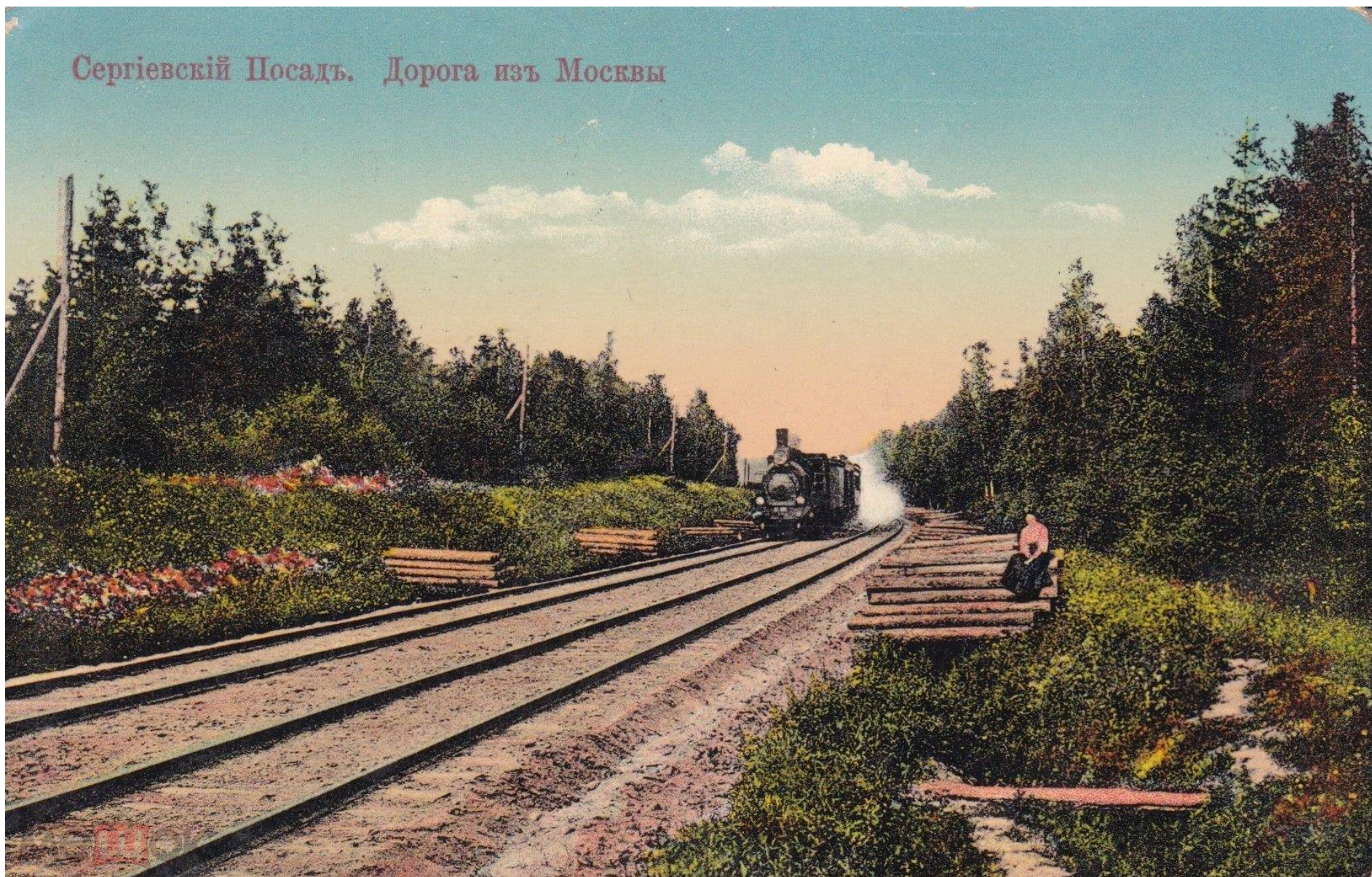
ПАССАЖИРСКОЕ ЗДАНІЕ I^{го} КЛАССА.
ВЪ МОСКВѢ.

ФАСАДЪ по А. В.

СЕРІЯ II.
ЛИСТЪ 28.







Les environs de Moscou.

Мамонтовская пл.



ОБЩЕСТВО МОСКОВСКО-РЯЗАНСКОЙ ЖЕЛЕЗНОЙ ДОРОГИ.

КОРЕШОКЪ ОТЪ ОБЛИГАЦИИ №20285

ОБЩЕСТВО МОСКОВСКО-РЯЗАНСКОЙ ЖЕЛЕЗНОЙ ДОРОГИ.

1000

1000

4% ОБЛИГАЦИОННЫЙ ЗАЕМЪ.

Общество Московско-Рязанской железной дороги съ безсрочною гарантией Императорскаго Российскаго Правительства на капиталъ въ сумму 32,300,000 марокъ герм. имперск. валюты.



ОБЛИГАЦИЯ

ОБЩЕСТВА



№20285

МОСКОВСКО-РЯЗАНСКОЙ

ЖЕЛЕЗНОЙ ДОРОГИ

НА

ОДНУ ТЫСЯЧУ МАРОКЪ ГЕРМ. ИМПЕРСК. ВАЛЮТЫ.

Владетель этой облигации участвуетъ одной тысячью марокъ въ суммѣ, назначенной въ разбѣрѣ 32,300,000 марокъ Германской Имперской валюты на увеличеніе, оговореннаго въ уставѣ, и облигационнаго капитала Московскаго Общества, равно и дарованнаго Императорско-Российскимъ Правительствомъ капиталомъ.

Привлеченіемъ погашать четыре проценты ежегодно, по крѣпости на началѣ прошлаго, въ 1 февраля и въ 1 августа (всего одинъ разъ въ году) погашеніемъ купоновъ.

Москва, 1893 г.

Президентъ Общества Московско-Рязанской железной дороги:

А. А. Савинъ

Директоръ отъ Имперскаго

по Высочайшему повелѣнію

В. А. Савинъ

4% PRIORITÄTS-ANLEHNE.

der Moskau-Rjasan Eisenbahn-Gesellschaft mit staatlicher Garantie der Kaiserlich-Russischen Regierung zum Gesamtschuldensumme von 32,300,000 Mark Deutscher Reichswährung.



OBLIGATION

DER



MOSKAU-RJÄSAN

EISENBAHN-GESELLSCHAFT

UFER

EIN TAUSEND MARK DEUTSCHER REICHSWÄHRUNG.

Dieser meine Obligation hat einen Anteil von EIN TAUSEND MARK deutscher Reichswährung an der Anleihe, welche im Betrage von 32,300,000 Mark deutscher Reichswährung nach den bestehenden Bedingungen, unter Sicherstellung durch die ganze Eisenbahn der Gesellschaft und durch die von der Kaiserlich Russischen Regierung dazugehörige Garantie, gemacht worden ist.

Die Zinsen, mit vier Prozent jährlich, sind gegen die am ersten Februar und ersten August eines jeden Jahres ausbezahlenden halbjährlichen Zins-Coupons zu erhalten.

Moskau, 1893.

Die Direction der Moskau-Rjasan Eisenbahn-Gesellschaft:

J. A. S. S. S. S.

A. M. S. S. S.

21

1000

1000





г. ТУЛА. Курский вокзалъ





old-kursk.ru "Курск дореволюционный"









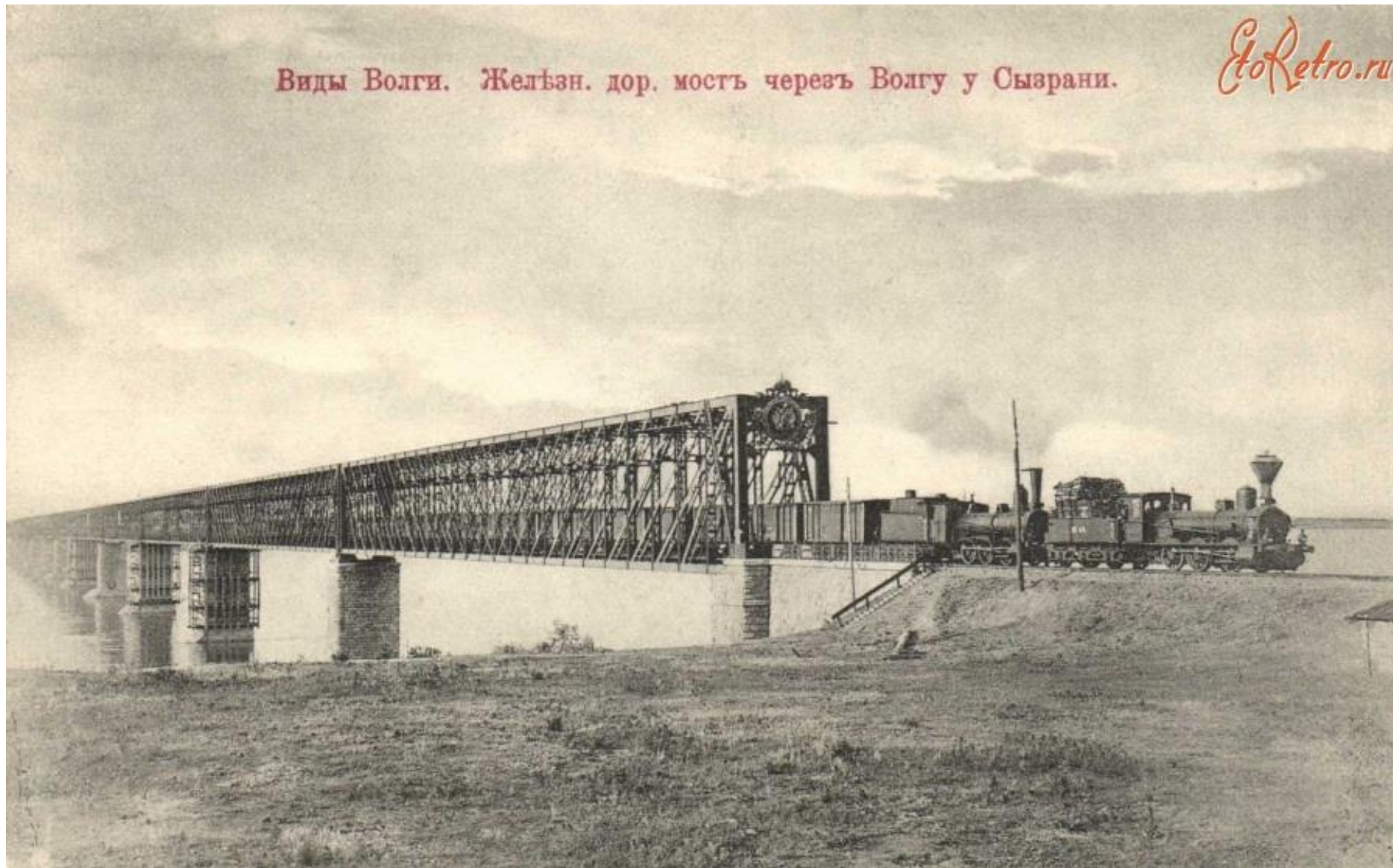
Г. Вязьма. Вокзалъ Моск.-Брестской ж. д.

Wiasma. La gare.



Виды Волги. Желѣзн. дор. мостъ черезъ Волгу у Сызрани.

GoRetro.ru

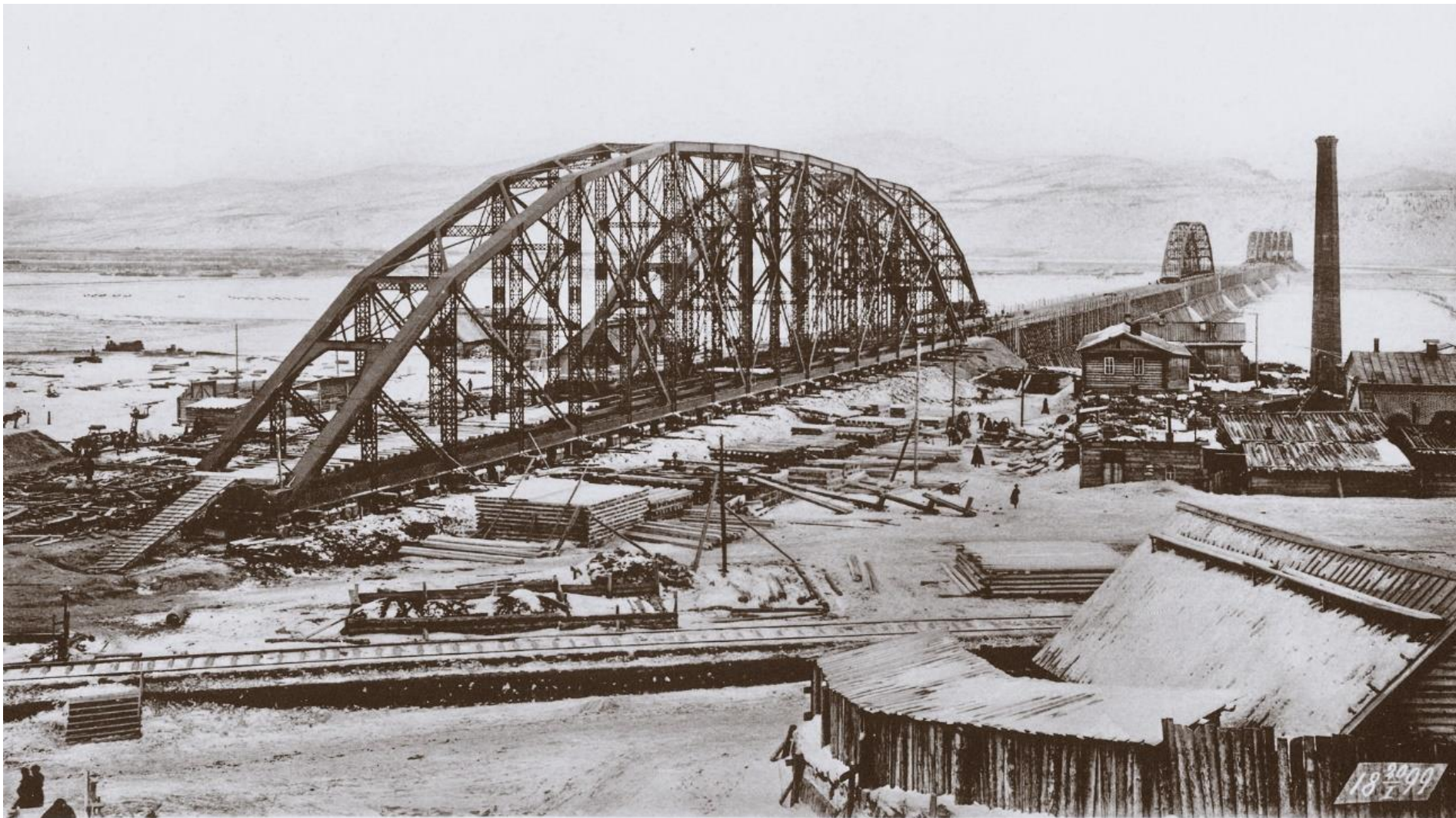


Александровскій мостъ на Волгѣ









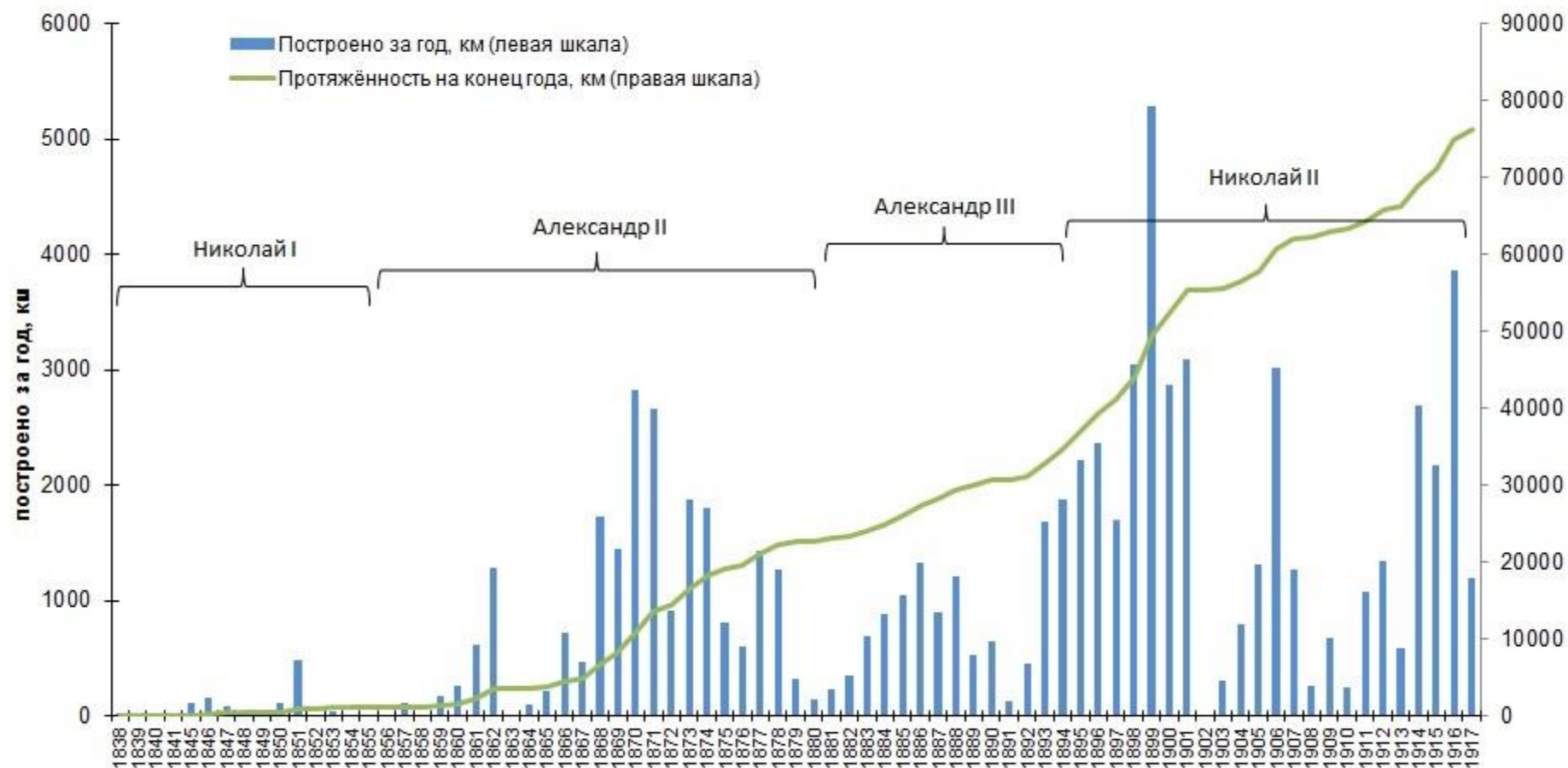
Желѣзный мостъ черезъ рѣку Енисей отв. 400 саж. „Накатка фермъ“.



Желѣзный мостъ черезъ рѣку Енисей отв. 400 саж. „Открытие моста“.



Темпы строительства и протяжённость железных дорог России в 1838-1917 гг



Развитие русской железнодорожной сети по годам, число построенных паровозов и общее число их на русских железных дорогах (кроме Финляндии)

Годы и периоды	Длина русских железных дорог		Число паровозов			Насыщенность паровозами сети на 100 км длины
			построенных русскими заводами		общее количество на сети, включая импортные	
	открыто новых дорог за год или период в км	общая длина сети к концу периода в км	за период или год	с начала русского паровозостроения		
1837	27	27	—	—	6	—
1845—1865	3 764	3 791	229	229	Достоверных сведений нет	—
1866—1870	6 848	10 639	93	322		—
1871—1875	8 174	18 813	641	963	3 665	18—21
1876—1880	3 739	22 552	1 225	2 188	5 549	22—25
1881—1885	3 136	25 688	707	2 895	6 089	22—24
1886—1890	4 562	30 250	373	3 268	6 804	22—23
1891—1895	6 635	36 885	1 081	4 349	7 648	22—21
1896—1900	16 159	53 044	3 618	7 967	11 087	21—22
1901—1905	7 879	60 923	5 602	13 569	16 299	22—27
1906—1910	5 300	66 223	3 713	17 282	20 044	28—30
1911—1915	7 170	73 393	3 099	20 381	21 174	29—28
1916	2 744	76 137	590	20 971	21 386	28
1917	5 105	81 242	120	21 391	20 863	26

СХЕМАТИЧЕСКАЯ КАРТА

СЪЕЗД ЖЕЛЕЗНЫХ И ГЛ. ВОДНЫХ ПУТЕЙ

съ указанием:

1) узловых и конечных пунктов этой съезды.

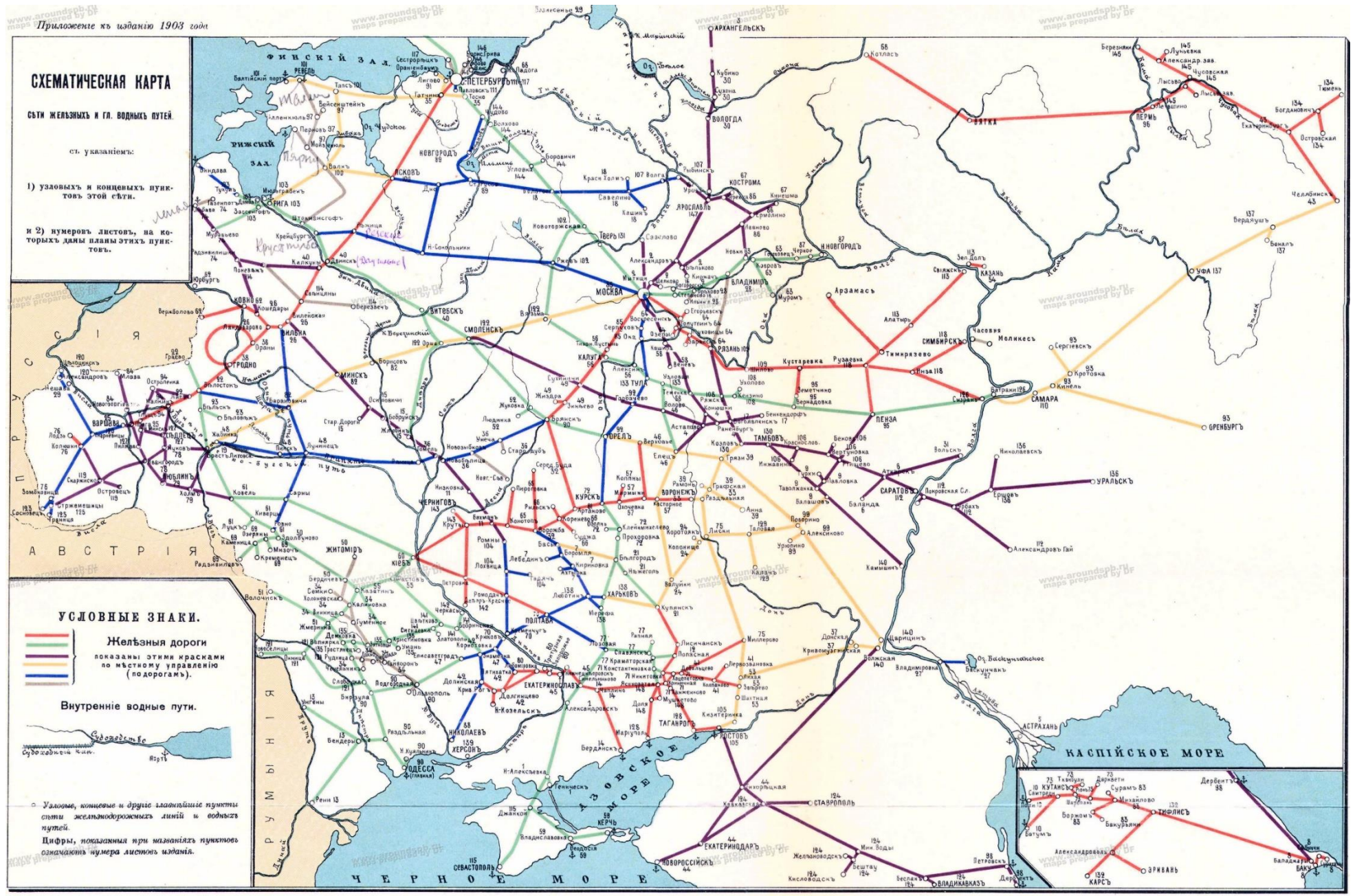
и 2) номеров листов, на которых даны планы этих пунктов.

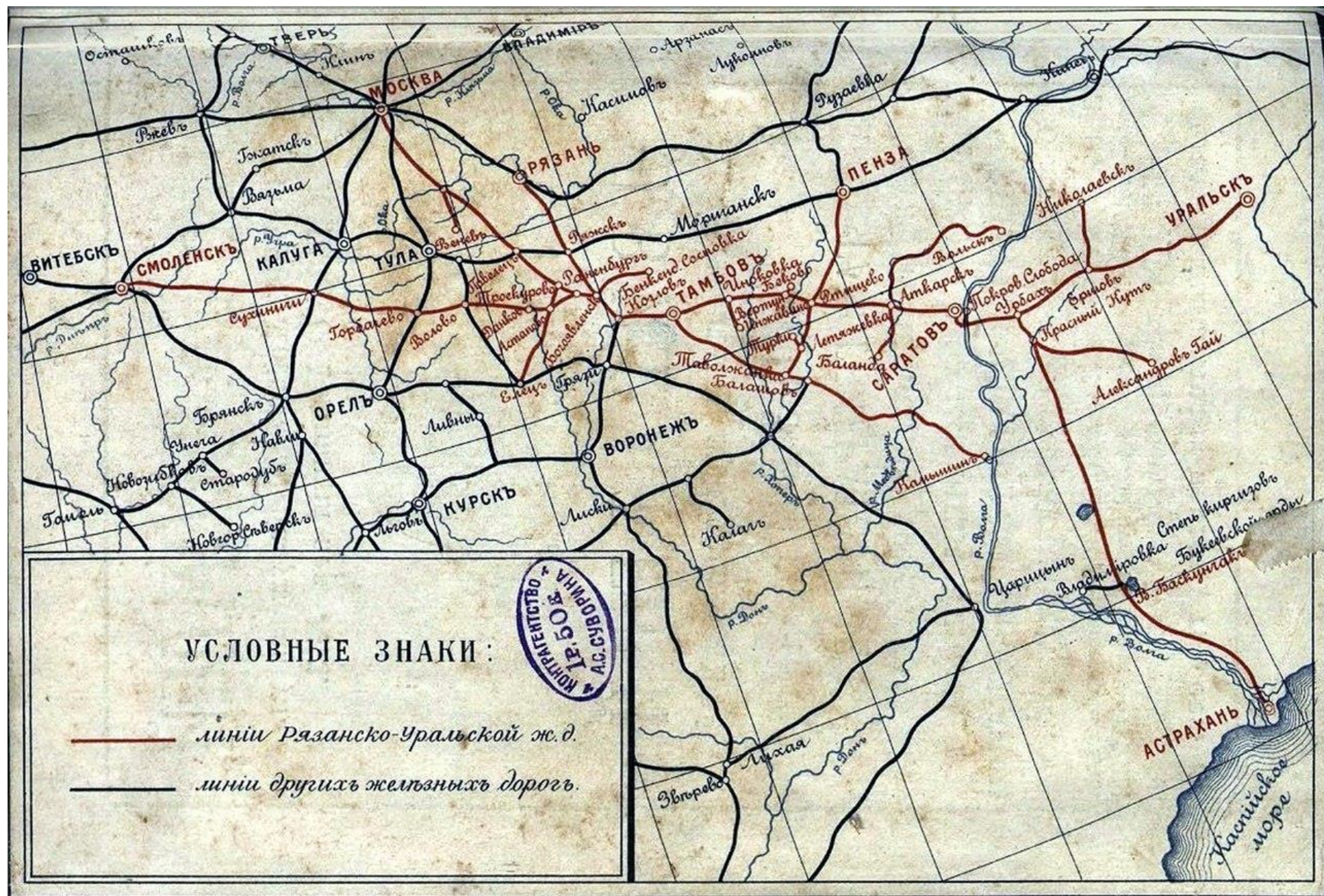
УСЛОВНЫЕ ЗНАКИ.

Железные дороги показаны этими красками по местному управлению (подорогам).

Внутренние водные пути.

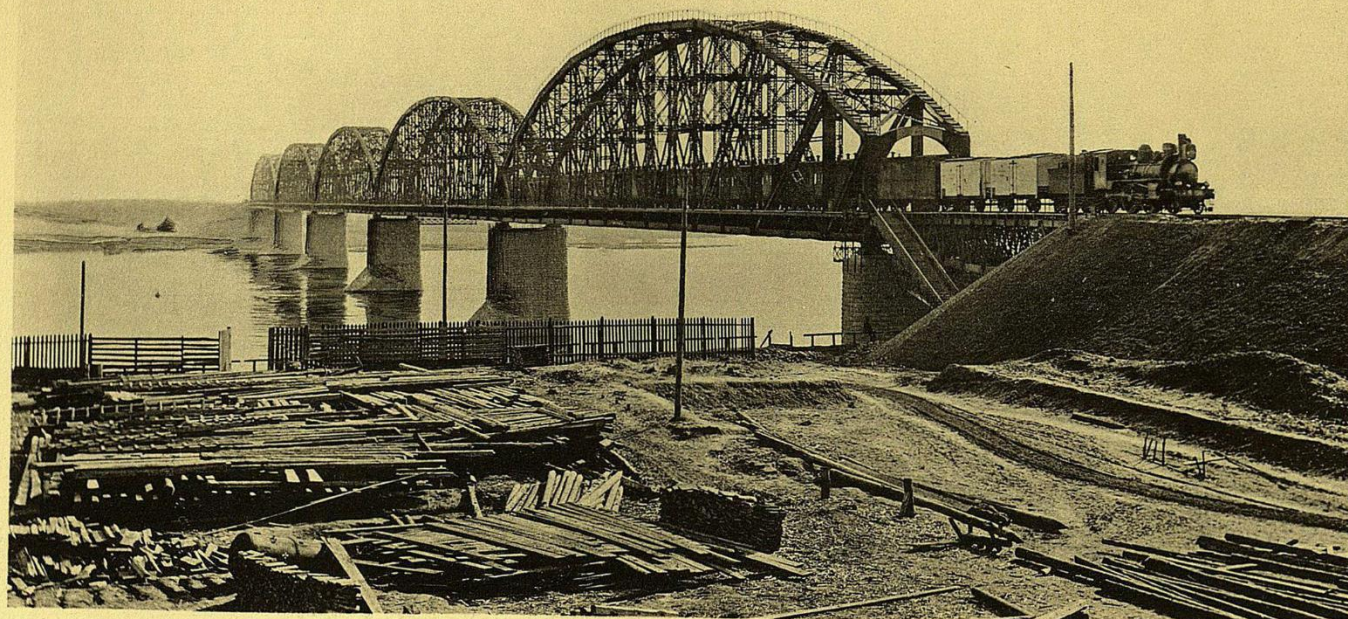
○ Узловые, конечные и другие главные пункты съездов железнодожельных линий и водных путей.
Цифры, показанные при названии пунктов означают номера листов издания.











Фот. Боброва.

МОСТЪ ЧЕРЕЗЪ Р. ВОЛГУ ВЪ ЯРОСЛАВЛѢ.

16

Дорога	Границы дороги	Протяженность, км	Год завершения постройки
Западно-Сибирская	Челябинск—Обь	1418	1896
Южно-Уссурийская	Владивосток—Графская	408	1896
Северо-Уссурийская	Графская—Хабаровск	361	1897
Средне-Сибирская	Обь—Иркутск	1818	1899
Забайкальская	Иркутск—Сретенск (с паромной переправой через Байкал)	1220	1900
КВЖД	Китайский разъезд—ст. Маньчжурия	374	1900
	Маньчжурия—Никольское	1520	1903
	Ветвь: Харбин—Порт-Артур—Дальний	1025	1904
	Всего	8144	



Великий Сибирский путь

Схема ввода
в строй участков
Транссибирской
магистральной



- | | | | |
|------|--|------|---|
| 1877 | Пермь – Нижний Тагил – Екатеринбург | 1904 | Санкт-Петербург – Вологда – Ветка |
| 1888 | Санкт-Петербург – Бологое – Торжок – Вязьма –
Калуга – Тула – Рязань – Моршанск – Пенза – Сызрань –
Самара | 1909 | Пермь – Кунгур – Екатеринбург |
| 1893 | Москва – Рязань – Самара – Уфа – Златоуст – Челябинск | 1913 | Екатеринбург – Тюмень – Омск |
| 1895 | Челябинск – Обь | 1916 | Кузнец – Хабаровск |
| 1897 | Хабаровск – Владивосток | 1918 | Москва – Ярославль – Данилов – Буй – Галич –
Шарья – Киров |
| 1899 | Новониколаевск – Красноярск – Иркутск – Байкал | 1920 | Москва – Вековка – Муром – Арамас – Казань –
Екатеринбург |
| 1905 | Байкал – Слюдянка – Мысовая | 1927 | Москва – Владимир – Нижний Новгород – Киров –
Пермь – Екатеринбург |
| 1905 | Мысовая – Сретенск | | |

Российская Федерация

Условные обозначения

Исторические железнодорожные линии:

..... Великий Сибирский путь

Современные железнодорожные линии:

..... Транссиб (основной пассажирский ход)

..... Транссиб (новый пассажирский ход)

Крупнейшие мосты Транссиба:

① Кама ② Обь

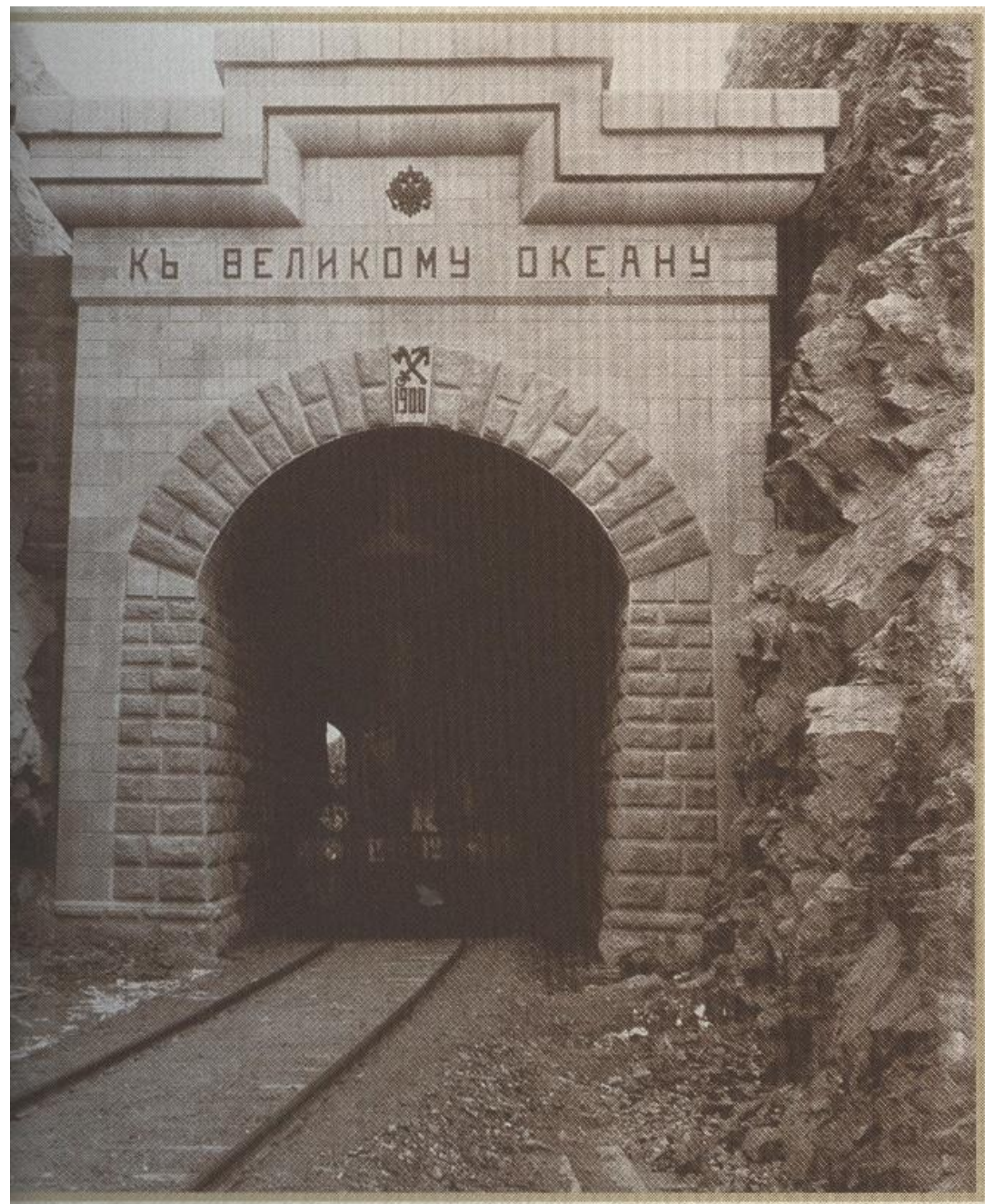
③ Тобол ④ Енисей

⑤ Иртыш ⑥ Амур

Владивосток

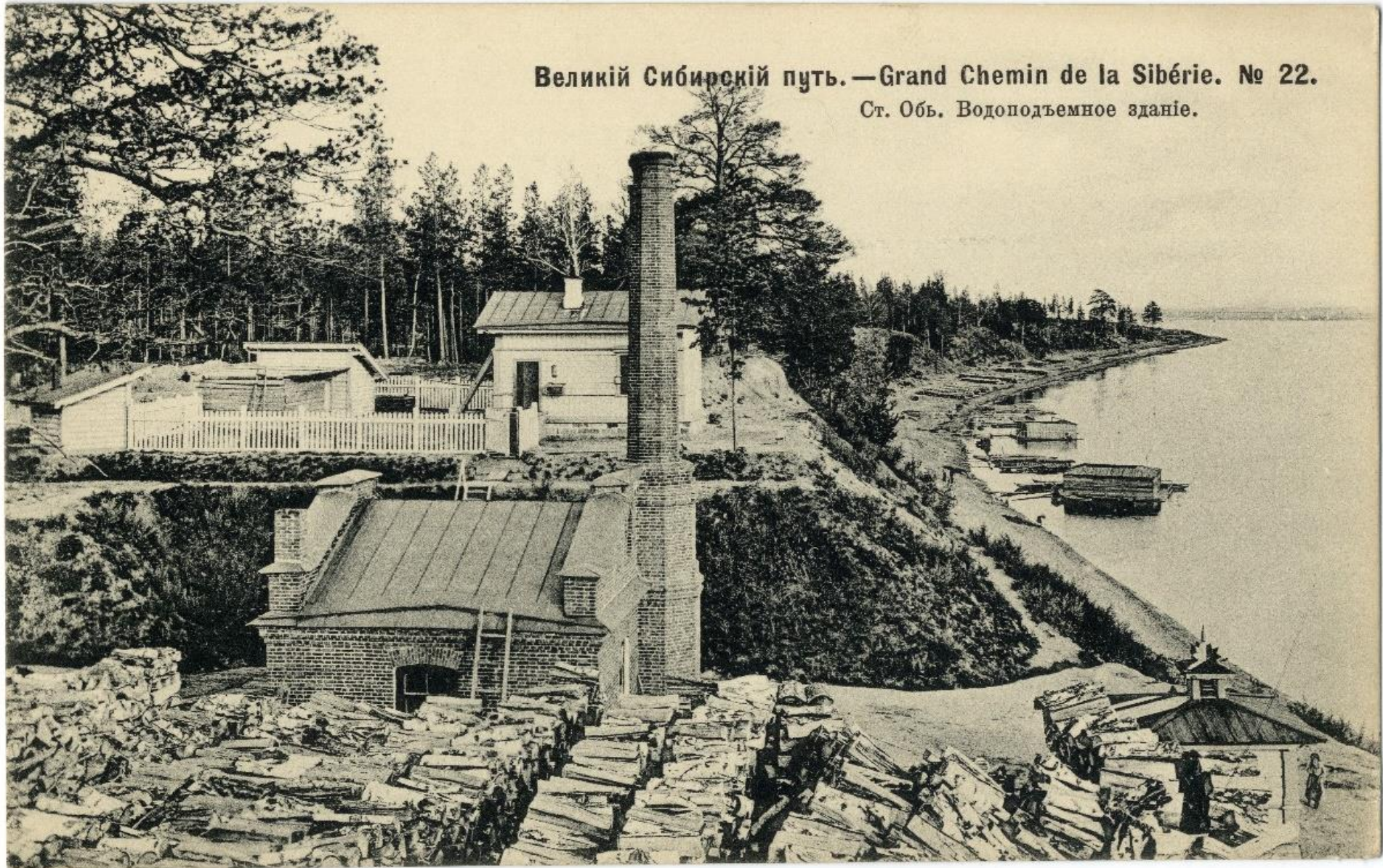
Великій Сибирскій путь.—Grand Chemin de la Sibérie. № 11.

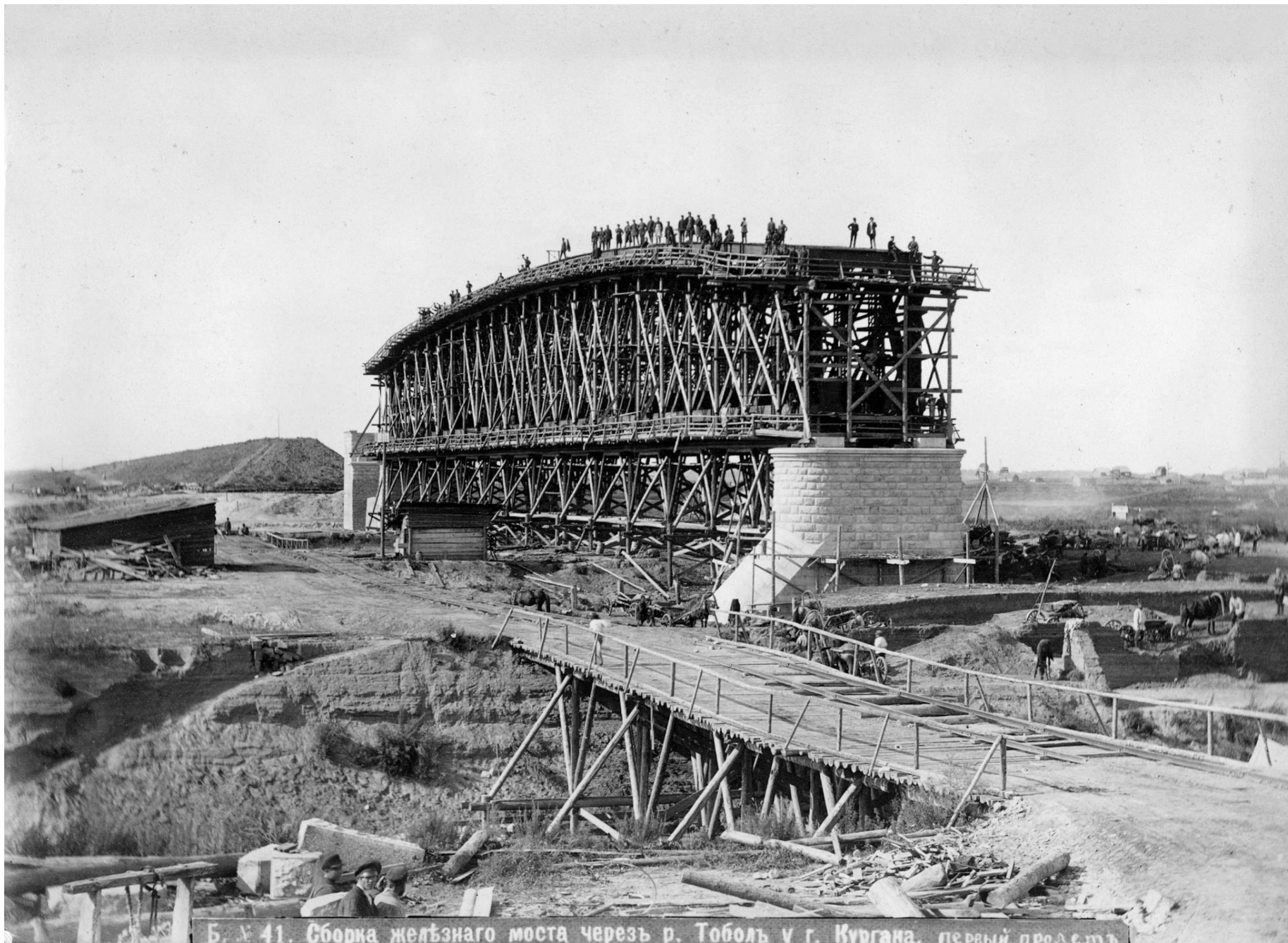




Великій Сибирскій путь. — Grand Chemin de la Sibérie. № 22.

Ст. Обь. Водоподъемное здание.





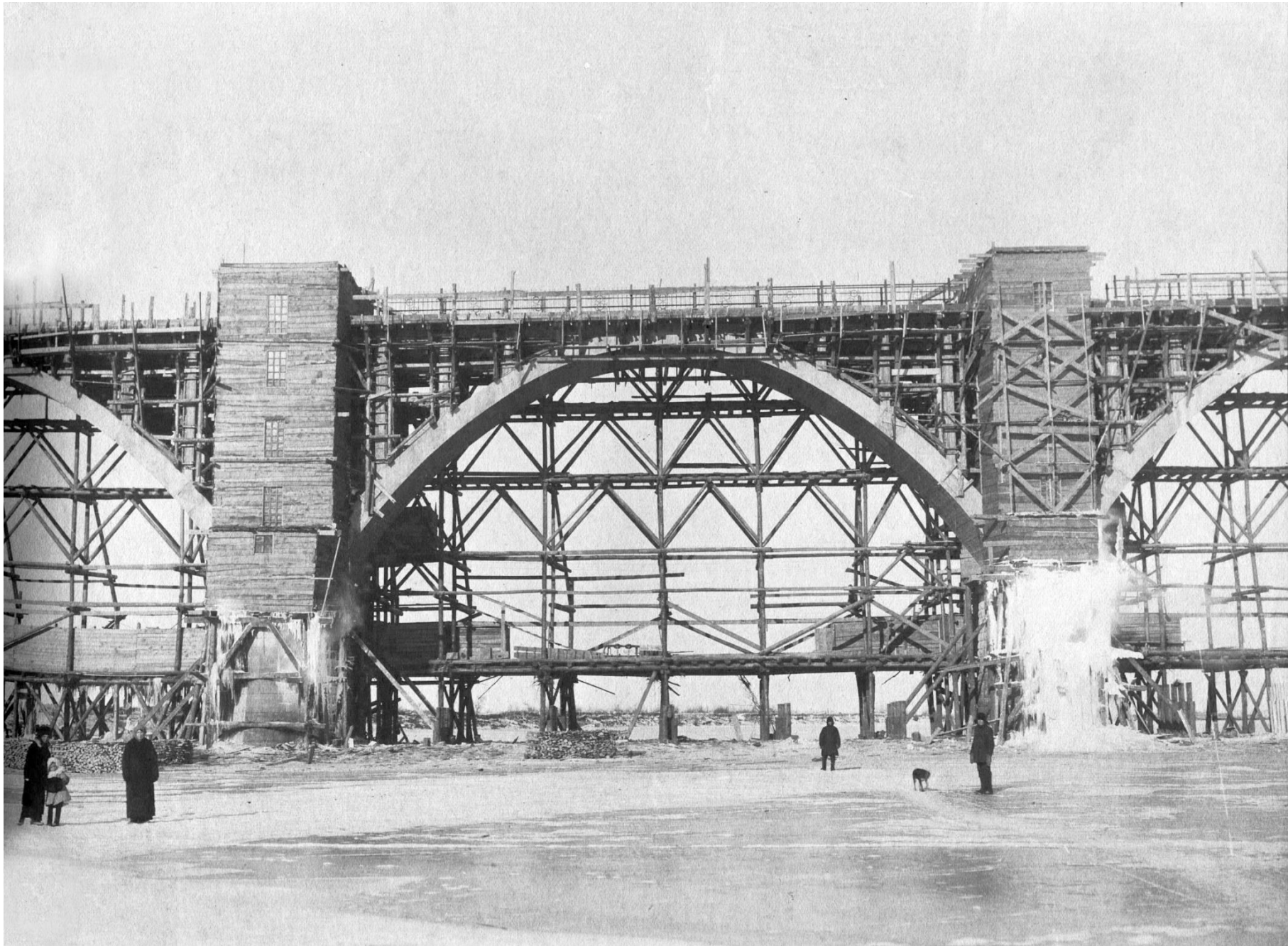
Б. № 41. Сборка желѣзнаго моста черезъ р. Тоболь у г. Кургана, первый пролетъ

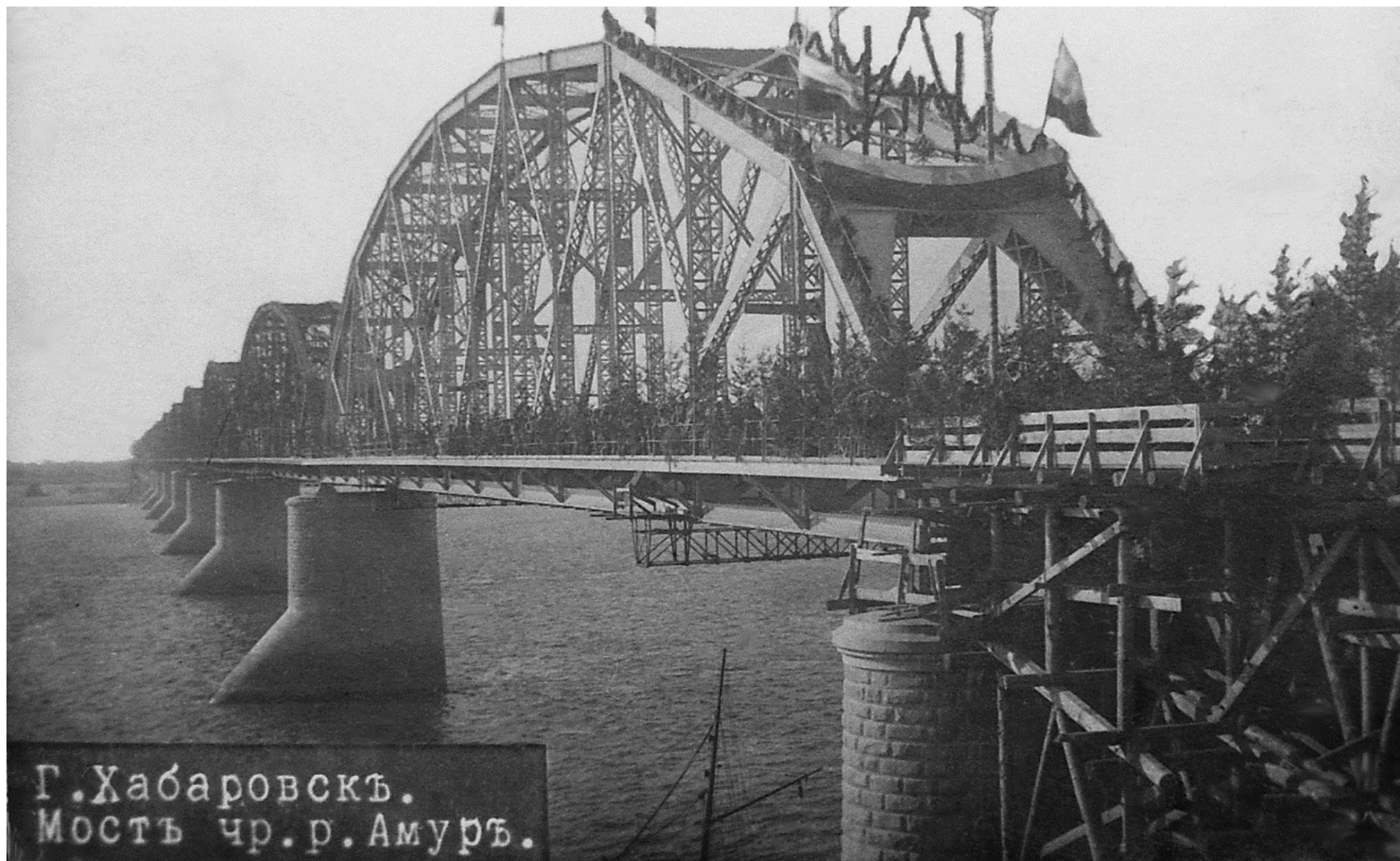












Г.Хабаровскъ.
Мостъ чр.р.Амуръ.







Укладка пути „Укладка рельсъ“.



Укладка пути „Болтовщики“.









ЗАПАДНЫЙ ПОРТАЛЪ ТОННЕЛЯ 128-Й ВЕРСТЫ. ПИКЕТЪ № 135.



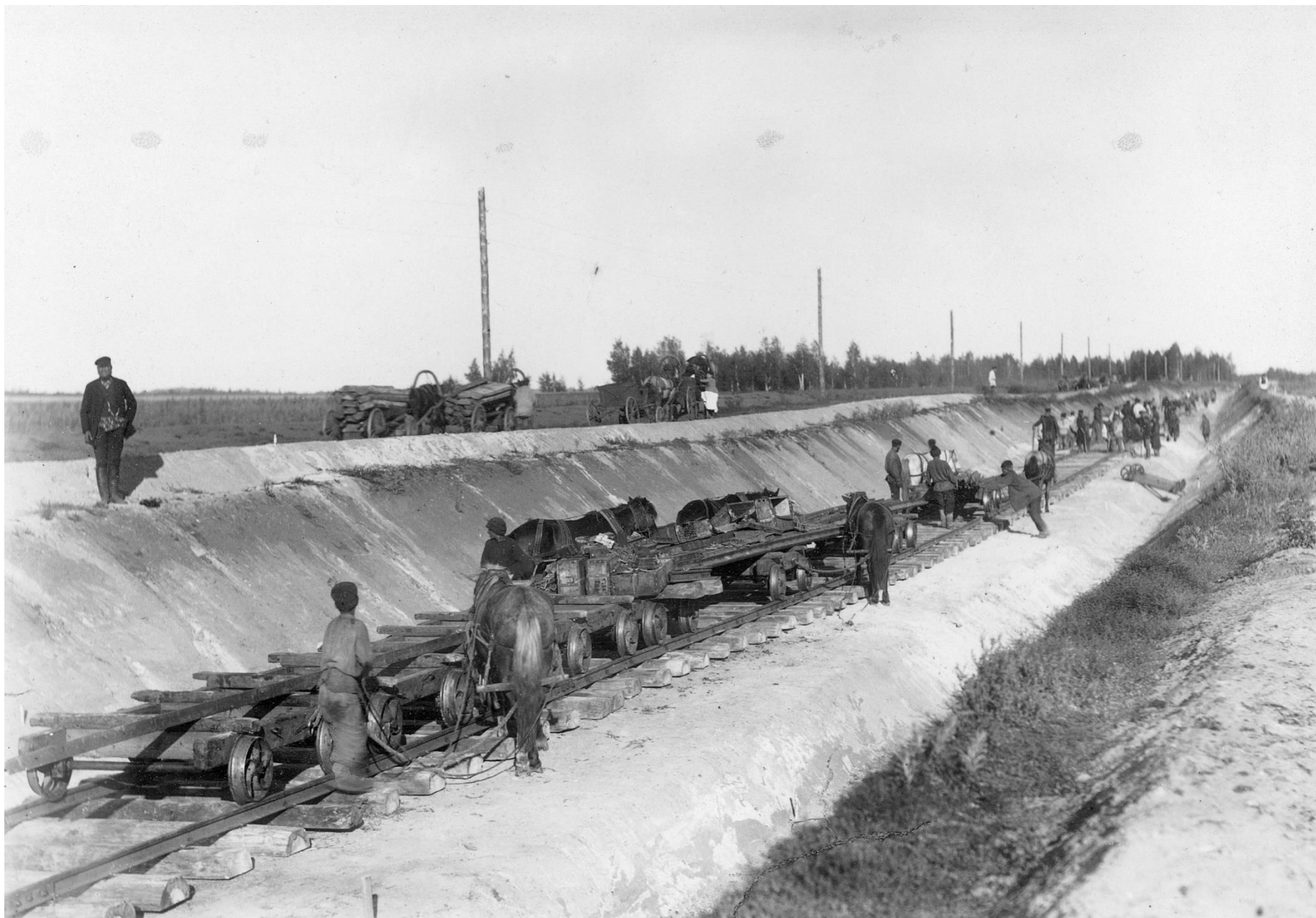
ВЫЕМКА ПЕРЕВАЛЬНАЯ ВЕРСТЫ 138-Й ПИКЕТЬ № 42-37.







64. Производство земляных работ экскаваторами
при постройкѣ Сибирской ж.д.





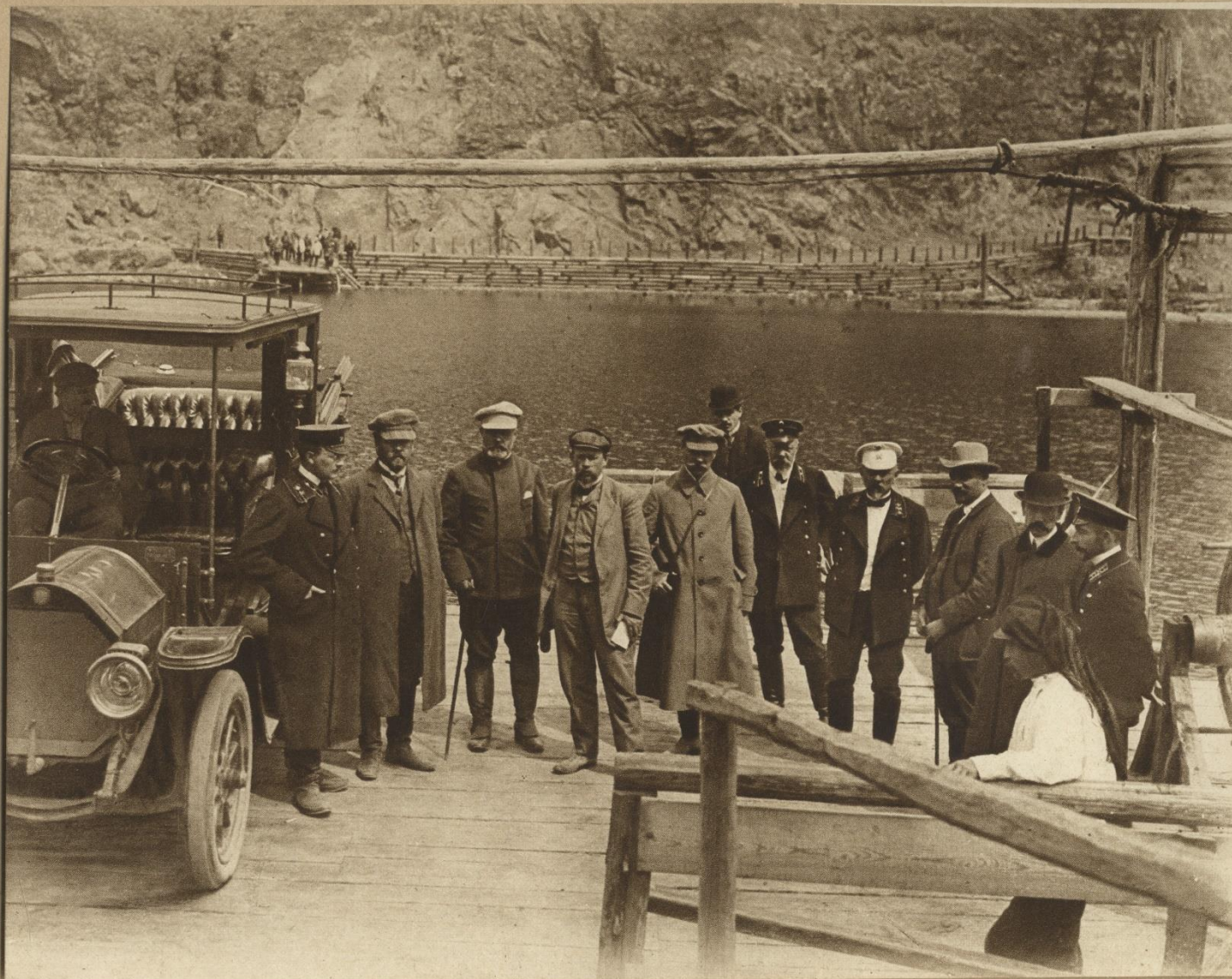


2550—2555 ВЕРСТЫ.

ЗЕМЛЯНЫЯ РАБОТЫ ПРИ ПОМОЩИ ЭКСКАВАТОРА. ЧЕРПАКЪ БЕРЕТЪ ЗЕМЛЮ.

СТРОИТЕЛЬНЫЙ ПЕРИОДЪ 1909 Г.

РАБОТЫ КОНТРАГЕНТОВЪ АРЦЫБАШЕВА И КОРОЛЕВА.



ПЕРЕПРАВА НА ПАРОМЪ ЧЕРЕЗЪ РѢКУ ЧЕРНЫЙ УРЮМЪ.





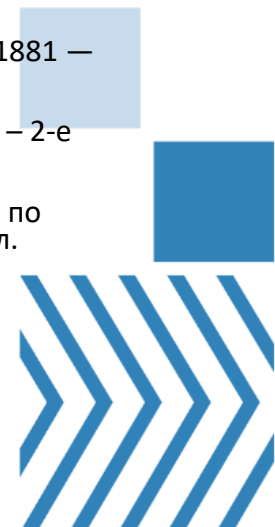
A decorative graphic consisting of five blue squares arranged in a cross pattern around a central square. The central square contains a white chevron pattern pointing to the right. The squares are in two shades of blue: a medium blue and a light blue.





Список литературы:

- История железнодорожного транспорта России. Т.I: 1836-1917 гг. — АО «Иван Федоров». СПб, 1994 — 336 с.
- История железнодорожного транспорта России, XIX-XXI вв. . / под ред. чл.-кор. РАН Е.И.Пивовара. — М.: Издательский дом Мещерякова, 2012 — 736 с.
- От Царскосельской до Октябрьской. Альбом. — СПб.: Лики России, 2003 — 240 с.
- Железные дороги и процессы социальной модернизации России XIX — начало XX в. Сб. мат-лов межд. Конф. / пред. Ред. Сов. И.М.Пушкарева: ФА по образованию,
- ГОУВПО «Тамб. Гос. ун-т им. Г.Р.Державина». Тамбов: Издательский дом ТГУ им.Г.Р.Державина, 2009 236 с. Из этого сборника использовано:
- Степанов В.Л. Вышнеградский в железнодорожном бизнесе (1870-е — первая половина 1880-х годов).
- Акульшин П.В., Горнов В.А. А.И.Кошелев и железнодорожное дело в России в середине XIX в.
- Буркова Т.В., Дрюков Ю.Н. Железная дорога — третья составляющая коммерческого порта Санкт-Петербурга.
- Кончаков Р.Б. «Железная дорога врезалась, наконец, в наш чернозем» (фон Дервиз в деле строительства Рязано-Козловской ж.д.).
- Лялина А.В. Проблемы привлечения частного капитала к железнодорожному строительству (60-80-е гг. XIX в.).
- Курцев А.Н. Значение железнодорожного транспорта в развитии миграционных процессов жителей центрально-черноземного региона за 1868-1917 гг.
- Протасов Л.Г. Железнодорожный вопрос в курсе истории России XIX — начала XX.
- М.К.Акользина. Влияние железнодорожного фактора на развитие уездных городов Тамбовской губернии в XIX в.
- Р.Б.Кончаков, А.Н.Юрченко. Возникновение вокзала железной дороги в Тамбове.
- Закревская Г.П., Ласточкина Л.М. Пенсионное обеспечение на частных и казенных железных дорогах России в XIX в.
- Закревская Г.П., Ласточкина Л.М. Социальная политика на железных дорогах России в XIX в.
- Левин В.И. МПС и социальное страхование в период до 1914г.
- Дмитренко С.Ф., сост. Железная дорога в русской литературе: антология. — М.: Изд. Дом «Ж-д. дело», 2012 — 256 с.: ил.
- Виргинский В.С. Возникновение железных дорог в России до начала 40-х годовXIX века. М., 1949
- Гумилевский Л.И. Железная дорога: [Возникновение и развитие от начала до наших дней] : [Для ст. возраста] - Москва : Трансжелдориздат, 1943 - 356 с. : ил.
- Мокршицкий Е.И. История вагонного парка железных дорог СССР. — Москва,Трансжелдориздат, 1946 — 202 с.
- Верховский В. М. Исторический очерк развития железных дорог в России с их основания по 1897 год. — СПб., 1899 — 591 с.
- Головачёв А. А. История железнодорожного дела в России. — СПб., 1881 — 404 с.
- Раков В.А. Локомотивы отечественных железных дорог (1845-1955). — 2-е изд., перераб. и доп. — М.: Транспорт, 1995 — 564 с. ил., табл.
- Краткие сведения о развитии отечественных железных дорог с 1838 по 2000 гг. / Сост. Г.М.Афони́на. — Изд. 2-е, доп. — М., 2001 — 232 с.: табл.
- Наша железнодорожная политика. По документам архива комитета министров. Т.I.СПб, 1902



- Фролов А. И. Санкт-Петербург от А до Я. Вокзалы. - СПб.: Издательство «Глагол» 2008 - 160 с.: ил.
- Борисенко Ю. Хозяин мятежного края: Штрихи к образу фельдмаршала Паскевича // Родина. - 1994 - № 12. - С. 50-55.
- Георгиевские кавалеры: Сборник в 4 т. Т. 1: 1769 - 1850 / Сост. А.В. Шишов. - М.: Патриот, 1993 - С. 502-510.
- Шишов А. Генерал-фельдмаршал Паскевич: [Выдающиеся рус. полководцы]//Воен. вестник.-1993.-№8.-С. 48-50.
- Щербатов А. П. Генерал-фельдмаршал князь Паскевич. Его жизнь и деятельность. [СПб.: тип.-лит. Р. Голике], 1888-1904. Т. 1-7.
- Описание Варшаво-Венской железной дороги. - СПб, 1881
- Отчет по эксплуатации В. В. ж. д. за 1890 год. - Варшава, 1891
- История железнодорожного транспорта России. Т.1: 1836-1917 гг. — АО «Иван Федоров». СПб, 1994 — 336 с.
- История железнодорожного транспорта России, XIX-XXI вв. . / под ред. чл.-кор. РАН Е.И.Пивовара. — М.: Издательский дом Мещерякова, 2012 — 736 с.
- Энциклопедический словарь Брокгауза и Евфрона. — СПб, 1890-1907.
- Воронин М.И. и колл. авт. — П.П.Мельников — инженер, ученый, государственный деятель. — СПб.: Гуманистика, 2003 — 472 с., ил.
- Раков В.А. Локомотивы отечественных железных дорог (1845-1955). — 2-е изд., перераб. и доп. — М.: Транспорт, 1995 — 564 с. ил., табл.
- Железные дороги России. История и современность в фотодокументах [Текст]. СПб. : Петро-Ньюс, 1996 - 287 с. : ил.
- Краткие сведения о развитии отечественных железных дорог с 1838 по 2000 гг. / Сост. Г.М.Афоница. — Изд. 2-е, доп. — М., 2001 — 232 с.: табл.
- Авдеев О.Т. Петербурго-Московская (Николаевская) железная дорога:Иллюстрированное издание. — М.: Маршрут, 2005 — 120 с.
- Дмитренко С.Ф., сост. Железная дорога в русской литературе: антология. — М.:Изд. Дом «Ж-д. дело», 2012 — 256 с.: ил.
- Никольский А.С. В обход или прямо? - ЖД коллекция, №7. М.: «Железнодорожное дело», 2004 — 44 с.
- Санкт-Петербург-Москва. Путешествие по железной дороге во времени и пространстве. Авт.-сост. Е.Н.Козлова и М.М.Рязанцев. СПб.: Информационно-издательское агентство «Лик», 2001 — 160 с.
- От Царскосельской до Октябрьской. Альбом. — СПб.: Лики России, 2003 — 240 с.
- Корифеи транспортной науки. — М.: «Железнодорожный транспорт», 2007, №9.
- Ковалев В.И. Первая магистральная линия России. — М.: «Железнодорожный транспорт», 2001, №7.
- Петропавловский А.М. Записки по случаю путешествия в 1852 году из Санкт-Петербурга в Кашин. — Серия «Из фондов Кашинского краеведческого музея». — М.: Вишневый пирог, 2011 — 172 с.
- Виргинский В.С. Возникновение железных дорог в России до начала 40-х годов XIX века. М., 1949
- Августынюк А., Гвоздев М. Первая магистраль. — Лениздат, 1951 — 572 с.
- Гумилевский Л.И. Железная дорога: [Возникновение и развитие от начала до наших дней] : [Для ст. возраста] - Москва : Трансжелдориздат, 1943 - 356 с. : ил.
- Мокршицкий Е.И. История вагонного парка железных дорог СССР. — Москва, Трансжелдориздат, 1946 — 202 с.
- Верховский В. М. Исторический очерк развития железных дорог в России с их основания по 1897 год. — СПб., 1899 — 591 с.
- Молочников, Роман Валентинович. Пассажирские вагоны Российской Империи, 1836-1875 / Р. В. Молочников. - Москва ; Рыбинск : Медиа-Гранд, 2022. - 483 с. : ил., абл., цв. ил.; 35 см.; ISBN 978-5-6048450-5-9 : 1000 экз.
- Макаров, Леонид Львович. Серия Э. Паровоз и эпоха [Текст] : [12+] / Макаров Л. Л. - Тула : [б. и.], 2019-. Т. 1. - 2019. - 423 с. : ил., табл., портр.; ISBN 978-5-6040746-9-5 : 300 экз.
- Вульф, Алексей Борисович. История железных дорог Российской империи [Текст] : [16+] / Алексей Вульф. - Москва : Рипол классик, 2018. - 741, [2] с. : ил., карт.; 26 см. - (На службе Отечеству).; ISBN 978-5-386-10583-9
- Вульф, Алексей Борисович. Повседневная жизнь российских железных дорог : посвящается железным дорогам и их труженикам, уже 170 лет работающим на благо России / Алексей Вульф. - Москва : Молодая гвардия, 2007. - 452, [1] с., [16] л. ил., портр.; 21 см. - (Живая история: повседневная жизнь человечества).; ISBN 978-5-235-03071-8 (В пер.)
- Раков, Виталий Александрович. Локомотивы отечественных железных дорог, 1845-1955 / В. А. Раков. - 2-е изд., перераб. и доп. - Москва : Транспорт, 1995. - 564 с. : ил.; 30 см.; ISBN 5-277-00821-7 (В пер.) : Б. ц.

